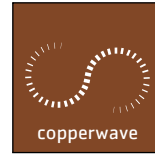


# DATA KABLOLARI

100 MHz CAT 5E



## UTP CAT 5E FTP CAT 5E SFTP CAT 5E

### Standartlar



### DX21\*\*-\*

- > IEC 61156
- > EN 50288-3
- > IEC 11801 2. baskı
- > EN 50173 2. baskı
- > EIA/TIA 568 B.2

### DX22\*\*-\* (FTP) DX23\*\*-\* (SFTP)

- > IEC 61156
- > EN 50288-2
- > IEC 11801 2. baskı
- > EN 50173 2. baskı
- > EIA/TIA 568 B.2



İŞİĞİN MİMARLARI

# DATA KABLOLARI

100 MHz CAT 5E

Prysmian, dünyanın önde gelen haberleşme kabloları üreticisi olarak, bakır telekom kablolarından fiber optik kablo sistemlerine kadar olan tüm ürün yelpazesi için mühendislik ve destek hizmeti sağlamakta, ayrıca anahtar teslimi projeler için teknik danışmanlık hizmeti vermektedir.

## UTP CAT 5E Uygulama Alanları



DX21

## FTP CAT 5E Uygulama Alanları SFTP CAT 5E



DX22 DX23

Folyosuz ve çift bükümlü olan bu kablolar, **IEC 61156, EN 50288-3** standartlarındaki CAT 5E şartlarını ve **IEC 11801 2. baskı, EN 50173 2. baskı, EIA/TIA 568.B.2** uluslararası kablo standartlarındaki D sınıfı kablo gerekliliklerini sağlar.

Dijital ve analog ses, veri ve video sinyallerinin taşınması için tasarlanan bu kablolar **ISDN, Ethernet 10 Base-T, Fast Ethernet 100 Base-T, Gigabit Ethernet 1000 Base-T, Token Ring 4/16 Mbit/s, TP-PMD/TP-DDI 125 Mbit/s, ATM 155 Mbit/s** sistemlerini destekler.

Yangın anında yoğun duman ve toksik gaz çıkarmayan, asit emisyonu olmayan, yangın anında can ve mal güvenliğini en üst seviyede tutan özel LSOH maddesi içeren **Afumex™** kabloları da Prysmian tarafından üretilmektedir.

Aleve Dayanıklılık



IEC 60332-1  
EN 50265

Yangına Dayanıklılık



IEC 60332-3  
EN 50266

HCL



IEC 60754-2  
EN 50267

Sadece Afumex™ için

Duman Yoğunluğu



IEC 61034  
EN 50268

Sadece Afumex™ için

Kıvrılma Yarıçapı



çalışma: ≥ 30 mm  
tesisat: ≥ 60 mm

Sıcaklık



çalışma: -20 °C / +70 °C  
tesisat: 0 °C / +50 °C  
saklama: -40 °C / +70 °C

Çekme Dayanımı



≤ 110 N

Folyolu ve çift bükümlü, veya ekranlı folyolu ve çift bükümlü olan bu kablolar, **IEC 61156, EN 50288-2** standartlarındaki CAT 5E şartlarını ve **IEC 11801 2. baskı, EN 50173 2. baskı, EIA/TIA 568.B.2** uluslararası kablo standartlarındaki D sınıfı kablo gerekliliklerini sağlar.

Dijital ve analog ses, veri ve video sinyallerinin taşınması (EMC- elektromanyetik uyumluluk gereken koşullar dahil) için uygundur ve bu kablolar **ISDN, Ethernet 10 Base-T, Fast Ethernet 100 Base-T, Gigabit Ethernet 1000 Base-T, Token Ring 4/16 Mbit/s, TP-PMD/TP-DDI 125 Mbit/s, ATM 155 Mbit/s** sistemlerini destekler.

Yangın anında yoğun duman ve toksik gaz çıkarmayan, asit emisyonu olmayan, yangın anında can ve mal güvenliğini en üst seviyede tutan özel LSOH maddesi içeren **Afumex™** kabloları da Prysmian tarafından üretilmektedir.

Aleve Dayanıklılık



IEC 60332-1  
EN 50265

Yangına Dayanıklılık



IEC 60332-3  
EN 50266

HCL



IEC 60754-2  
EN 50267

Sadece Afumex™ için

Duman Yoğunluğu



IEC 61034  
EN 50268

Sadece Afumex™ için

EMC



Kıvrılma Yarıçapı



çalışma: ≥ 30 mm  
tesisat: ≥ 50 mm

Sıcaklık

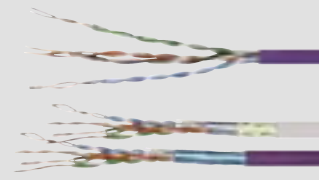


çalışma: -20 °C / +70 °C  
tesisat: 0 °C / +50 °C  
saklama: -40 °C / +70 °C

Çekme Dayanımı



≤ 110 N



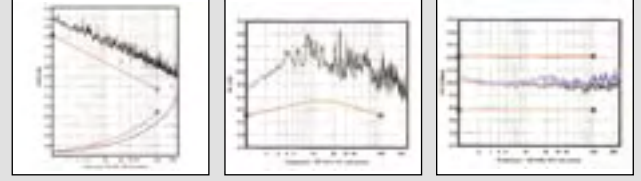
## KABLO YAPISI (ANMA DEĞERLERİ)

				UTP CAT 5E	FTP CAT 5E	SFTP CAT 5E
<b>İletken</b>	tavllanmış bakır tel		AWG	24	24	24
<b>Yalıtkan</b>	katı polietilen	çap	mm	0,93	1,05	1,05
<b>Folyo ekran</b>	boylamasına AL/PET bant			-	√	√
<b>Örgü ekran</b>	kalaylı bakır örgü toprak teli		mm	-	-	√
					0,5	0,5
<b>Dış kılıf</b>	PVC veya Afumex™	tek damarlı	çap	5,3	5,9	6,2
		çift halinde	dış çap	5,3x10,7	5,9x11,9	6,2x12,5
<b>Ağırlık</b>		tek damarlı	kg/km	31	39	46
		çift halinde	kg/km	63	79	93

## 20 °C'DEKİ ELEKTRİKSEL KARAKTERİSTİKLER (TİPİK DEĞERLER)

<b>Çalışma gerilimi</b>	≤	125 Vdc
<b>DC çevrim gerilimi</b>	≤	170 Ω/km
<b>DC direnç dengesizliği</b>	≤	1600 pF/km
<b>Giriş empedansı</b>		100±15 Ω
<b>NVP @ 100 MHz</b>		0,68 c nominal
<b>Skew @ 100 MHz</b>	≤	15 ns/100 m
<b>LCL</b>	≥	40 dB
<b>RL headroom</b>	>	7 dB
<b>NEXT headroom</b>	>	8 dB
<b>PS-NEXT headroom</b>	>	8 dB
<b>ACR @ 100 MHz</b>	>	25 dB
<b>PS-ELFEXT headroom</b>	>	7 dB

## GRAFİKLER



## ÜRÜN BİLGİLERİ

Kablo Tipi	Kodu	Dış Kılıf	Standart Renk	Sevk Uzunluğu	Ambalaj	Dış Kılıf Baskısı
<b>UTP CAT 5E</b>						
UTP 4P	DX2105-3	Afumex™ LSOH	Mor RAL 4005	305 m.	kutu	PRYSMIAN DX2105 - UTP 4x2x24AWG LSZH - CAT. 5e 200 MHz ISO/IEC 11801 - EN 50173 - EIA/TIA 568.B.2 – SGS CERTIFIED
UTP 4P	DX2105-5	Afumex™ LSOH	Mor RAL 4005	500 m.	makara	YWWY metric m
UTP 4P	DX2105-1	Afumex™ LSOH	Mor RAL 4005	1000 m.	makara	
UTP 4P	DX2100-3	PVC	Gri RAL 7001	305 m.	kutu	PRYSMIAN DX2100 - UTP 4x2x24AWG - CAT. 5e 200 MHz ISO/IEC 11801 - EN 50173 - EIA/TIA 568.B.2 – SGS CERTIFIED
UTP 4P	DX2100-5	PVC	Gri RAL 7001	500 m.	makara	YWWY metric m
UTP 4P	DX2100-1	PVC	Gri RAL 7001	1000 m.	makara	
UTP 2x4P	DX2125-5	Afumex™ LSOH	Mor RAL 4005	500 m.	makara	PRYSMIAN DX2125 - UTP 2x(4x2x24AWG) LSZH - CAT. 5e 200 MHz ISO/IEC 11801 - EN 50173 - EIA/TIA 568.B.2 – SGS CERTIFIED
UTP 2x4P	DX2125-1	Afumex™ LSOH	Mor RAL 4005	1000 m.	makara	YWWY metric m
UTP 2x4P	DX2120-5	PVC	Gri RAL 7001	500 m.	makara	PRYSMIAN DX2120 - UTP 2x(4x2x24AWG) LSZH - CAT. 5e 200 MHz ISO/IEC 11801 - EN 50173 - EIA/TIA 568.B.2 – SGS CERTIFIED
UTP 2x4P	DX2120-1	PVC	Gri RAL 7001	1000 m.	makara	YWWY metric m
<b>FTP CAT 5E</b>						
FTP 4P	DX2205-3	Afumex™ LSOH	Mor RAL 4005	305 m.	kutu	PRYSMIAN DX2205 - FTP 4x2x24AWG LSZH - CAT. 5e 200 MHz ISO/IEC 11801 - EN 50173 - EIA/TIA 568.B.2 – SGS CERTIFIED
FTP 4P	DX2205-5	Afumex™ LSOH	Mor RAL 4005	500 m.	makara	YWWY metric m
FTP 4P	DX2205-1	Afumex™ LSOH	Mor RAL 4005	1000 m.	makara	
FTP 4P	DX2200-3	PVC	Gri RAL 7001	305 m.	kutu	PRYSMIAN DX2200 - FTP 4x2x24AWG - CAT. 5e 200 MHz ISO/IEC 11801 - EN 50173 - EIA/TIA 568.B.2 – SGS CERTIFIED
FTP 4P	DX2200-5	PVC	Gri RAL 7001	500 m.	makara	YWWY metric m
FTP 4P	DX2200-1	PVC	Gri RAL 7001	1000 m.	makara	
FTP 2x4P	DX2225-5	Afumex™ LSOH	Mor RAL 4005	500 m.	makara	PRYSMIAN DX2225 - FTP 2x(4x2x24AWG) LSZH - CAT. 5e 200 MHz ISO/IEC 11801 - EN 50173 - EIA/TIA 568.B.2 – SGS CERTIFIED
FTP 2x4P	DX2225-1	Afumex™ LSOH	Mor RAL 4005	1000 m.	makara	YWWY metric m
FTP 2x4P	DX2220-5	PVC	Gri RAL 7001	500 m.	makara	PRYSMIAN DX2220 - FTP 2x(4x2x24AWG) - CAT. 5e 200 MHz ISO/IEC 11801 - EN 50173 - EIA/TIA 568.B.2 – SGS CERTIFIED
FTP 2x4P	DX2220-1	PVC	Gri RAL 7001	1000 m.	makara	YWWY metric m
<b>SFTP CAT 5E</b>						
S-FTP 4P	DX2305-5	Afumex™ LSOH	Gri RAL 7035	500 m.	makara	PRYSMIAN DX2305 - SFTP 4x2x24AWG LSZH - CAT. 5e 200 MHz ISO/IEC 11801 - EN 50173 - EIA/TIA 568.B.2 – SGS CERTIFIED
S-FTP 4P	DX2305-1	Afumex™ LSOH	Gri RAL 7035	1000 m.	makara	YWWY metric m
S-FTP 4P	DX2300-5	PVC	Gri RAL 7001	500 m.	makara	PRYSMIAN DX2300 - SFTP 4x2x24AWG - CAT. 5e 200 MHz ISO/IEC 11801 - EN 50173 - EIA/TIA 568.B.2 – SGS CERTIFIED
S-FTP 4P	DX2300-1	PVC	Gri RAL 7001	1000 m.	makara	YWWY metric m
S-FTP 2x4P	DX2325-5	Afumex™ LSOH	Gri RAL 7035	500 m.	makara	PRYSMIAN DX2325 - SFTP 2x(4x2x24AWG) LSZH - CAT. 5e 200 MHz ISO/IEC 11801 - EN 50173 - EIA/TIA 568.B.2 – SGS CERTIFIED
S-FTP 2x4P	DX2325-1	Afumex™ LSOH	Gri RAL 7035	1000 m.	makara	YWWY metric m
S-FTP 2x4P	DX2320-5	PVC	Gri RAL 7001	500 m.	makara	PRYSMIAN DX2320 - SFTP 2x(4x2x24AWG) - CAT. 5e 200 MHz ISO/IEC 11801 - EN 50173 - EIA/TIA 568.B.2 – SGS CERTIFIED
S-FTP 2x4P	DX2320-1	PVC	Gri RAL 7001	1000 m.	makara	YWWY metric m

Teknik değerleri herhangi bir ihbara gerek kalmaksızın değiştirme hakkımız saklıdır. Kablolar, ulusal ve uluslararası standartlara (IEC) göre üretilip test edilirler.

# Türk Prysmian Kablo ve Sistemleri A.Ş.

## **İSTANBUL**

### **GENEL MÜDÜRLÜK**

Büyükdere Cad. No: 117  
Gayrettepe 34394 İstanbul  
T : 0 212 355 15 00  
F : 0 212 217 58 96  
F : 0 212 217 58 84

## **ANKARA BÖLGE**

Atatürk Bulvarı No: 175/4  
Kavaklıdere 06680 Ankara  
T : 0 312 418 27 84  
F : 0 312 418 28 44  
F : 0 312 418 29 11  
M: 0 552 486 03 03  
M: 0 532 486 03 03

## **BURSA BÖLGE**

T : 0 224 270 30 59  
F : 0 224 544 85 31  
M: 0 553 248 92 23

## **İZMİR BÖLGE**

T : 0 232 330 10 60  
F : 0 232 330 32 22  
M: 0 555 411 11 83

## **ADANA BÖLGE**

Reşatbey Mah. Prof. Dr. Nusret  
Fişek Cad. Ditaş Apt. No: 20  
Seyhan Adana  
T : 0 322 454 56 00  
F : 0 322 453 33 11  
M: 0 555 272 91 77  
M: 0 532 296 50 80

## **SAMSUN BÖLGE**

T : 0 212 351 16 56  
F : 0 212 217 58 96  
M: 0 553 248 92 27

## **FABRİKA**

Bursa Yolu No: 1  
Mudanya 16941 Bursa  
T : 0 224 270 30 00  
F : 0 224 270 30 30

[www.prysmian.com.tr](http://www.prysmian.com.tr)  
E-mail : [tpks@prysmian.com](mailto:tpks@prysmian.com)

İŞIĞIN MİMARLARI

TPKS, HK08-B MAY, 2006